

ERAF projekta  
«Būvniecības procesu un  
informācijas sistēmas attīstība  
(1.kārta)»  
ieviešanas progress

2018.gada 28.novembrī

Rīga



Būvniecības valsts kontroles birojs



Būvniecības informācijas  
sistēma

NACIONĀLAIS  
ATTĪSTĪBAS  
PLĀNS 2020



EIROPAS SAVIENĪBA  
Eiropas Reģionālās  
attīstības fonds

IEGULDĪJUMS TAVĀ NĀKOTNĒ

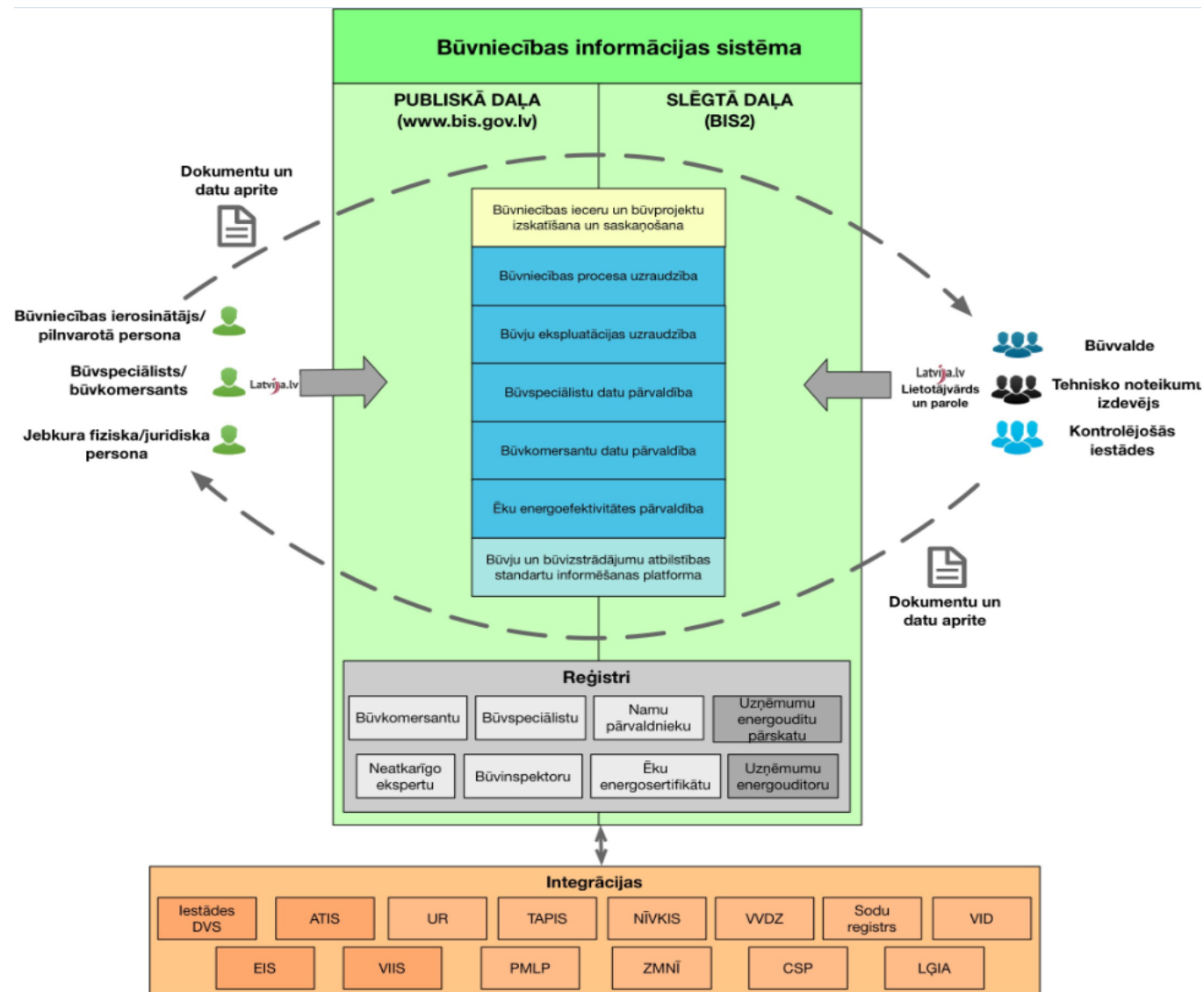


## Būvniecības valsts kontroles birojs

Būvniecības informācijas sistēmā sastāv no:

✓ 15 saskarnēm ar valsts informācijas sistēmām

✓ 8 reģistriem





Būvniecības valsts kontroles birojs

# Izveidotā funkcionalitāte E-iecere (I)

(1.laidiens)

## Projektētājiem / Ierosinātājiem

- ✓ Juridiskās personas darba vieta
- ✓ Profila administrēšana
- ✓ Pilnvarošana / Deleģējumi
- ✓ Tehnisko noteikumu pieprasīšana/saņemšana
- ✓ Projekta daļas – augšupielāde sistēmā un saskaņošana ar vadītājiem
- ✓ Projekta dokumentācijas saskaņojumu pieprasīšana/saņemšana



- ✓ Saskaņojumu pieprasīšana/saņemšana
- ✓ Paziņojumi/atgādinājumi un to administrēšana
- ✓ Tērzētava un tās uzstādījumi
- ✓ Vednis
- ✓ Projekta izmaiņu iesniegšana
- ✓ Datu izdrukas no sistēmas (e-zīmogs)
- ✓ Veikto darbību vēsture



Būvniecības informācijas sistēma

NACIONĀLAIS  
ATTĪSTĪBAS  
PLĀNS 2020



EIROPAS SAVIENĪBA  
Eiropas Reģionālās  
attīstības fonds

IEGULDĪJUMS TAVĀ NĀKOTNĒ



# Izveidotā funkcionalitāte (II)

Būvniecības valsts kontroles birojs

## Būvvaldēm

- ✓ Profila administrēšana – jaunu lietotāju aktivizēšana/deaktivizēšana, lietotāju tiesību noteikšana
- ✓ Pilnvaru reģistrēšana
- ✓ Paziņojumi/atgādinājumi un to administrēšana
- ✓ Tērzētava un tās uzstādījumi
- ✓ Iesniegto projekta versiju salīdzināšana





Būvniecības valsts kontroles birojs

# Izveidotā funkcionalitāte (III)

## Tehnisko noteikumu izdevējiem

- ✓ Līguma noslēgšana sistēmā
- ✓ Profila administrēšana – jaunu lietotāju aktivizēšana/deaktivizēšana, lietotāju tiesību noteikšana
- ✓ Tehnisko noteikumu izdošana
- ✓ Projekta dokumentācijas saskaņošana
- ✓ Paziņojumi/atgādinājumi un to administrēšana
- ✓ Tērzētava un tās uzstādījumi
- ✓ Iesniegto projekta versiju salīdzināšana





# 1.laidiena «Būvniecības ieceru un būvprojektu izskatīšanas un saskaņošanas pilnveide» Darba grupas/izstrāde

Būvniecības valsts kontroles birojs

❖ Izstrādes darba grupas  
(notikušas 60 darba grupas):



Sprinti	Lietotārstāstu skaits	Sanāksmju skaits	Dalībnieku skaits	Testēšanā iesaistīto skaits	Saskaņošanas laikā iesniegto komentāru skaits
1.laidiens Būvniecības ieceru un būvprojektu izskatīšanas un saskaņošanas pilnveide					
1.Sprints	15	3	84	11	83
2.Sprints	30	3	61	6	65
3.sprints	41	3	85	8	68
4.Sprints	24	3	74	11	112
5.Sprints	39	2	45	10	25
6.Sprints	35	3	56	6	108
7.sprints	35	2	46	4	77
8.Sprints	42	2	44	5	36



# 1.laidiena darba grupu dalībnieki

Būvniecības valsts kontroles birojs

**Darba grupās tika iesaistīti pārstāvji no 34 iestādēm:** Būvniecības valsts kontroles birojs, SIA "Tieto Latvia", Ekonomikas ministrija, Valsts ugunsdzēsības un glābšanas dienests, Patērētāju tiesību aizsardzības centrs, Valsts vides dienests, Veselības inspekcija, Valsts darba inspekcija, Rīgas būvvalde, Liepājas pilsētas būvvalde, Ķekavas būvvalde, Ādažu būvvalde, Jūrmalas pilsētas būvvalde, Latvijas valsts ceļi, Valsts zemes dienests, Latvijas Gāze, Jelgavas ūdens, Sadales tīkli, SIA DEPO Projekts, Latvijas Siltuma, gāzes un ūdens tehnoloģijas inženieru savienība, Latvijas Būvinženieru savienība, Latvijas Mobilais Telefons, A/S GASO, Nacionālā nekustamo īpašumu attīstības alianse, Latvijas arhitektu savienība, Latvijas būvkonstrukciju projektētāju asociācija, Valsts dzelzceļa tehniskā inspekcija, Augstsprieguma tīkls, Latvijas būvkonstrukciju projektētāju asociācija, SIA Projekts3, A/S Ceļu projekts, SIA Lattelecom, A/S LNK Industries, SIA Baltcom.



**Testēšanas aicinājums tiek sūtīts visiem darba grupu dalībniekiem.**



**Testēšanu veica 8 iestādes:** Būvniecības valsts kontroles birojs, Rīgas būvvalde, Liepājas pilsētas būvvalde, Ādažu būvvalde, Sadales tīkli, Valsts zemes dienests, Latvijas valsts ceļi, SIA "AA Projekts".

**Izstrādes demonstrācijas (akcepttestēšana):** notiek pēc katra sprinta (kopā 8); **22 iestādes:** Būvniecības valsts kontroles birojs, SIA "Tieto Latvia", Ekonomikas ministrija, Latvijas valsts ceļi, Valsts zemes dienests, Rīgas būvvalde, Liepājas pilsētas būvvalde, Latvijas Gāze, Jelgavas ūdens, Sadales tīkli, SIA LMT, Latvijas Siltuma, gāzes un ūdens tehnoloģijas inženieru savienība, SIA DEPO Projekts, Latvijas Būvinženieru savienība, Ķekavas būvvalde, Ādažu būvvalde, Rīgas ūdens, SIA Lattelecom, A/S GASO, A/S LNK Industries, SIA Baltcom, Valsts dzelzceļa tehniskā inspekcija,



Būvniecības informācijas  
sistēma

NACIONĀLAIS  
ATTĪSTĪBAS  
PLĀNS 2020



EIROPAS SAVIENĪBA  
Eiropas Reģionālās  
attīstības fonds

IEGULDĪJUMS TAVĀ NĀKOTNĒ



# Aktuālā statistika

## Būvniecības valsts kontroles birojs

	23.07.	31.07.	20.08.	07.09.	18.09.	01.10.	15.11.
Dokumentu skaits:	671	1091	2265	2998	3503	4051	6854
Sagatave	660	1075	2215	2933	3422	3955	6640
Reģistrēts	7	10	37	45	47	54	119
Apstiprināts	4	6	13	20	33	42	90
Noraidīts	0	0	0	0	1	0	5
Unikāli iesniedzēji	141	219	352	453	488	498	758



Dokumenta nosaukums	Total
Tehnisko noteikumu pieprasīšana	6535
Būvniecības iesniegums ēkai	112
Paskaidrojuma raksts inženierbūvei	30
Apliecinājuma karte ēkai	29
Būvniecības ieceres dokumentācijas saskaņojums	26
Paskaidrojuma raksts ēkai	24
Būvniecības iesniegums autoceļam un ielai	21
Būvniecības iesniegums inženierbūve	17
Būvniecības iesniegums hidrotehniskai un meliorācijas būvei	12
Iepriekšējs paziņojums par būvdarbu veikšanu	9
Apliecinājuma karte inženierbūvei	5
Paskaidrojuma raksts elektroenerģijas ražošanas būvei	5
Būvdarbu uzsākšanas nosacījumu izpildes iesniegums	4
Iesniegums par izmaiņām būvatļaujā	4
Paskaidrojuma raksts ēkas nojaukšanai	4
Paskaidrojuma raksts hidrotehniskai un meliorācijas būvei	3
Ēkas fasādes apliecinājuma karte	2
Paskaidrojuma raksts ēkām	2
Paskaidrojums par būves pārbaudi	2
Apliecinājuma karte elektroenerģijas ražošanas būvei	1
Apliecinājuma karte ēkas vai tās daļas vienkāršotai atjaunošanai	1
Apliecinājums par inženierbūves gatavību ekspluatācijai	1
Būvdarbu pabeigšana ar atzīmi paskaidrojuma rakstā vai apliecinājuma kartē	1
Būvniecības iesniegums dzelzceļa infrastruktūras objektam	1
Būvniecības iesniegums elektronisko sakaru tīklam	1
Būvniecības iesniegums inženierbūvēm	1
Paskaidrojuma raksts ēkas vai tās daļas lietošanas veida maiņai bez pārbūves	1
Paziņojums par būvniecību	1
Projektēšanas nosacījumu izpildes iesniegums	1
<b>KOPĀ:</b>	<b>6856</b>

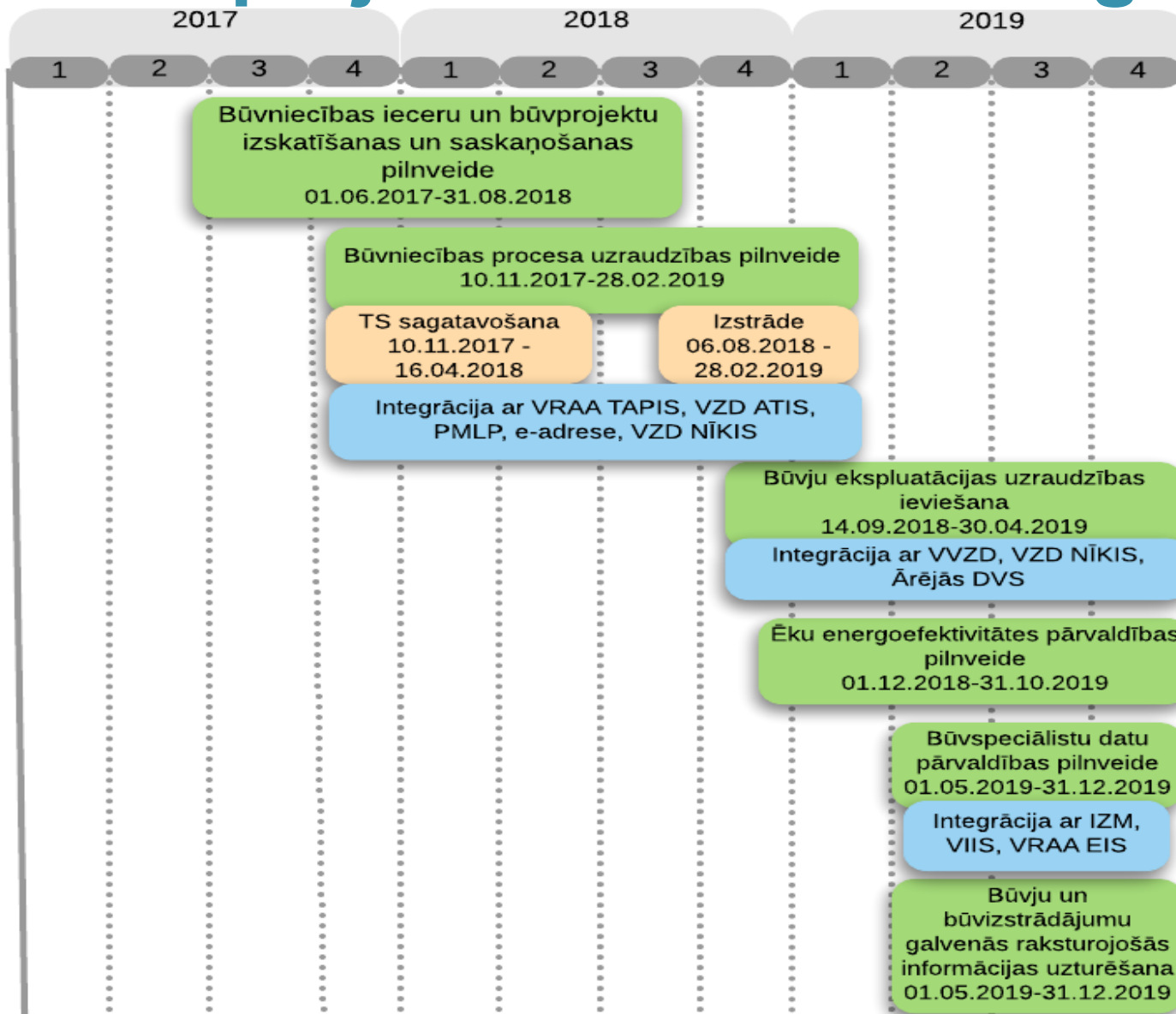




Būvniecības valsts kontroles birojs



# BIS ERAF projekta attīstības laika grafiks





Būvniecības valsts kontroles birojs

# Projekta 2.laidiens- Būvniecības procesa uzraudzības pilnveide - plānotā funkcionalitāte

- ✓ Dokumentu un saistīto darba plūsmu elektronizācija
- ✓ Sūdzību izskatīšanas un iesniegšanas pilnveide
- ✓ Būvniecību kontrolējošo iestāžu darba vieta
- ✓ Dokumentācijas saskaņošana ar tehnisko noteikumu izdevējiem un citām institūcijām
- ✓ Būves vai telpu grupas galvenā lietošanas veida pārbaude un maiņa
- ✓ Būvniecības procesā esošo būvju riska līmeņa noteikšana
- ✓ Apziņošanas funkcijas uzlabošana
- ✓ Datu apmaiņa ar VRAA (E-adrese, TAPIS) un VZD (ATIS, datu krātuve), datu publicēšana atvērto datu portālā





## 2.laidiena darba grupu dalībnieki

Būvniecības valsts kontroles birojs

Līdz šim darba grupās tika iesaistīti pārstāvji no 32 iestādēm: Būvniecības valsts kontroles birojs, SIA “Tieto Latvia”, Ekonomikas ministrija, Valsts ugunsdzēsības un glābšanas dienests, Patērētāju tiesību aizsardzības centrs, Valsts vides dienests, Veselības inspekcija, Valsts darba inspekcija, Rīgas būvvalde, Liepājas pilsētas būvvalde, Ķekavas būvvalde, Jelgavas ūdens, Jūrmalas būvvalde, Datakom, Lattelecom, RD Satiksmes departaments, Sadales tīkls, LNK Industries, Valsts nekustamie īpašumi, Latvijas būvnieku asociācija, Rīgas ūdens, Augstsprieguma tīkls, Ogres novada būvvalde, SIA Velve, Cēsu novada būvvalde, LSGŪTIS, Latvijas valsts ceļi, SIA Station Slution, SIA CMB, Valsts zemes dienests, SIA DEPO Projekts, SIA Forma2



**Testēšanas aicinājums tiek sūtīts visiem darba grupu dalībniekiem.**



Akcepttestēšanu izstrādātajam 2 laidienam plānots veikt 2019.gada februārī



# Saņemtie jautājumi (I)

Būvniecības valsts kontroles birojs

Saņemtie jautājumi par BIS	Atbildes
1. Pilnvarojumu izveide BIS-ā	Šobrīd BIS-ā ir pieejama funkcionalitāte, ar kuras palīdzību papīrā izdotu pilnvaru katram darbiniekam ir iespējams reģistrēt būvvaldē
2. VZD Kadastra dati	Funkcionalitāte ir īstenota (dati tiek atlasīti no Kadastra)
3. Teritoriālā plānojuma sasaiste ar BIS	Projekta 2 laidienā (izstrāde līdz 2019.gada martam), saskarne ar TAPIS
4. BIS sasaiste ar Soda reģistru	Ir esoša saskarne ar Soda reģistru
5. Būvobjekta topogrāfija	Darba grupās vienojās, ka BIS-ā nav nepieciešams
6. Datu pārbaude BIS-ā un VVDZ	Projekta 3 laidienā (izstrāde līdz 2019.gada augustam) paredzēta integrācija ar VVDZ, kur būs iespējams saņemt datus: 1) informācija par būves īpašumtiesību dzēšanu, īpašumtiesību maiņu, informācija par jauno īpašnieku; 2) VVDZ saņems datus par būves nodošanu ekspluatācijā; 3) VVDZ saņem informāciju no BIS par reģistrētajām jaunbūvēm. BIS-ā nav paredzēta funkcionalitāte dokumentu autentiskuma noteikšanai.



# Saņemtie jautājumi (II)

Būvniecības valsts kontroles birojs

Saņemtie jautājumi par BIS	Atbildes
7. Darba uzdevumu plūsma	Darba uzdevuma plūsmā iespējams sekot līdz jauniem/neatvērtiem darba uzdevumiem (sk. ekrānšāviņu)
8. BUN izpildes dati	BUN aizpildīšanas gaitā ir iespējams veikt ievadi un labojumus par būvdarbu veicējiem, būvdarbu vadītāju, būvuzraugs, autoruzraugs (sk. ekrānšāviņu)
9. Kadastra dati pret Latvijas teritorijas karti	Funkcionalitāte ir īstenota (piegādāta, norit testēšanas darbi)



Būvniecības valsts kontroles birojs

Nav plānots darba plūsmā  
izdalīt darba uzdevumus ar  
citām pazīmēm kā šobrīd ir  
attēlots

# Saņemtie jautājumi (III)

Darba plūsmas atspoguļojums (pazīmes: uzdevums iesniegts no e-pakalpojumiem, uzdevums nav atvērts utt.)

BIS Darba uzdevumi Būvniecības lietas Palīdzība Bauskas novada būvvalde

Būvniecības lieta:

Adrese:

Statuss:

Atbildīgais:

Atlasīšanas kritērijs:

Uzdevums:

Reģistrācijas datums:   -

Izpildīt intervālā:   -

Atbildīgā grupa:

E-iesniegts:

[Izvērstā meklēšana](#)

Statuss	Uzdevums	Atlikušais termiņš	Reģistrācijas datums	Būvniecības lieta	Adrese	Objekta nosaukums	Atbildīgais	E-iesniegts
Jauns	PR/AK būvdarbu uzsākšanas nosacījumu izpilde	8 dienas	28.11.2018	BIS-33166-586		Elektronisko sakaru tīkls (test 28.11.2018)	BŪVINSPEKTORI	<input checked="" type="checkbox"/>
Jauns	Projekta akceptēšana	22 dienas	28.11.2018	BIS-33166-586		Elektronisko sakaru tīkls (test 28.11.2018)		<input checked="" type="checkbox"/>
Izpildīts	Paskaidrojumu raksta izskatīšana	-	28.11.2018	BIS-33166-586		Elektronisko sakaru tīkls (test 28.11.2018)	Viesturs Zellis	<input checked="" type="checkbox"/>
Jauns	Projekta akceptēšana	20 dienas	26.11.2018	TMP-33160-1466	"Ziedoņi", Zorģi, Iecavas nov., LV-3913	Test 26.11.2018		<input checked="" type="checkbox"/>
Jauns	Paskaidrojumu raksta izskatīšana	6 dienas	26.11.2018	TMP-33160-1466	"Ziedoņi", Zorģi, Iecavas nov., LV-3913	Test 26.11.2018	Dace Putna	<input checked="" type="checkbox"/>
Izpildīts	BUN izpildes apliecinājumu izvērtēšana	-	23.11.2018	BIS-33106-584	"Ziedoņi", Zorģi, Iecavas nov., LV-3913	Inženierbūve 712-370 (23.11.2018)	BŪVINSPEKTORI	<input type="checkbox"/>



Būvniecības informācijas sistēma





# Saņemtie jautājumi (IV)

## Informācijas aizpildīšanas iespējas BUN

Būvniecības valsts kontroles birojs

BIS Darba uzdevumi Būvniecības lietas Palīdzība Bauskas novada būvvalde

### Būvdarbu uzsākšanas nosacījumu izpildes apliecinājumi

\* BŪVDARBU VEICĒJS

Veids  Certificēts speciālists  
 Būvkomersants  
 Fiziska persona  
 Juridiska persona

\* Serifikāta Nr., Vārds, Uzvārds

+ Pievienot būvdarbu veicēju

▼ BŪVDARBU VADĪTĀJS

+ Pievienot būvdarbu vadītāju

▼ BŪVUZRAUGS

+ Pievienot būvuzraugu

▼ AUTORUZRAUGS

+ Pievienot autoruzraugu

► DARBA AIZSARDZĪBAS KOORDINATORS

Tālāk Atcelt

BIS Darba uzdevumi Būvniecības lietas Palīdzība Bauskas novada būvvalde

### Būvdarbu uzsākšanas nosacījumu izpildes apliecinājumi

\* BŪVDARBU VEICĒJS

Veids  Certificēts speciālists  
 Būvkomersants  
 Fiziska persona  
 Juridiska persona

\* Serifikāta Nr., Vārds, Uzvārds

+ Pievienot būvdarbu veicēju

▼ BŪVDARBU VADĪTĀJS

+ Pievienot būvdarbu vadītāju

▼ BŪVUZRAUGS

+ Pievienot būvuzraugu

▼ AUTORUZRAUGS

+ Pievienot autoruzraugu

4-01873, Jānis **Zommers**, 250954-10169

5-01418, Jānis **Zommers**, 250954-10169

20-651, Jānis **Zommers**, 250954-10169 (Pārreģistrēts-Nederīgs)

50-3021, Vilnis **Zommers**, 150938-10717 (Nederīgs)

50-5, Vilnis **Zommers**, 150938-10717 (Nederīgs)

20-6831, Edžus **Zommers**, 290673-11567 (Pārreģistrēts-Nederīgs)

4-02024, Edžus **Zommers**, 290673-11567

5-01976, Aleksandrs **Zommers**, 241170-13056



# Turpmāk plānotās darbības

Būvniecības valsts kontroles birojs

## 3. laidziens - Būvju ekspluatācijas uzraudzības ieviešana:

- Pieņemšana ekspluatācijā
- Ekspluatācijas lieta = Būves pase
- Uzraugošo iestāžu darba vietas izveide/pilnveide

## 4. laidziens - Ēku energoefektivitātes pārvaldības pilnveide:

- Uzņēmumu energoauditoru reģistra izveide
- Uzņēmumu energoauditu pārskatu reģistra izveide
- Lielo uzņēmumu un lielo elektroenerģijas patērētāju datu uzkrāšana un analīze

## 5. un 6. laidziens - Būvspeciālistu datu pārvaldības pilnveide.

### Būvju un būvizstrādājumu galvenās raksturojošās informācijas uzturēšana:

- Būvspeciālistu darba vietas uzlabošana
- Publiski pieejamas būvizstrādājumu atbilstības standartu informēšanas platformas izveide
- Informācijas par izglītību saņemšana no valsts reģistriem



Būvniecības informācijas sistēma

NACIONĀLAIS  
ATTĪSTĪBAS  
PLĀNS 2020



EIROPAS SAVIENĪBA  
Eiropas Reģionālās  
attīstības fonds

IEGULDĪJUMS TAVĀ NĀKOTNĒ





# Lietotāju apmācības

Būvniecības valsts kontroles birojs

**Birojs 2018. gadā ir organizējis 36 apmācības par BIS funkcionalitāti, t.sk. par ERAF ietvaros izstrādāto jauno funkcionalitāti:**

- ✓ **20** – klātienes apmācības būvvaldēm un institūcijām, kas pilda būvvaldes funkcijas (245 pārstāvis no 85 institūcijām);
- ✓ **3** – semināri/webināri projektētājiem, ieceres iesniedzējiem, TNI (klātienē apmeklēja 258 dalībnieki, translāciju klausījās 1676 interesenti);
- ✓ **3** - semināri projektētājiem, ieceres iesniedzējiem, TNI (kopā klātienē apmeklēja 258 dalībnieki)
- ✓ **8** – būvvaldēm un citām iestādēm sākotnējās apmācības par BIS;
- ✓ **1** – Veselības inspekcijai (5 pārstāvji);
- ✓ **1** – Latvijas valsts mežiem (14 pārstāvji).



**Turpmākās apmācības plānotas 2019.gada janvārī-martā (2 laidiena piegādātā funkcionalitāte).**



# Apmācību materiāli

Būvniecības valsts kontroles birojs

❖ Izstrādāti 25 video pamācību rullīši darbam BIS sistēmā

❖ Izstrādātas ilustratīvas pamācības darbību veikšanai BIS sistēmā

BŪVNICĪBAS INFORMĀCIJAS SISTĒMA

## DARBA UZSĀKŠANA BŪVNICĪBAS INFORMĀCIJAS SISTĒMĀ

### JAUNAS BŪVNICĪBAS UZSĀKŠANA

Kur un kā izvēlēties jaunu būvniecības ieceres iesniegumu?

#### Kā aizpildīt būvniecības ieceres iesniegumu?

Kā aizpildīt būvniecības ieceres iesnieguma sadaļu "Ierosinājumi"?

Kā aizpildīt būvniecības ieceres iesnieguma sadaļu "Ziņas par būvi"?

Kā aizpildīt būvniecības ieceres iesnieguma sadaļu "Ziņas par zemi"?

Kā aizpildīt būvniecības ieceres iesnieguma sadaļu "Iesaistītie dalībnieki"?

Kā aizpildīt būvniecības ieceres iesnieguma sadaļu "Papildus informācija"?

Kā izveidot būvniecības projekta (ieceres dokumentācijas) struktūru?

Kā pievienot būvniecības projekta (ieceres dokumentācijas) saturu?

Kā aizpildīt būvniecības ieceres iesnieguma sadaļu "Dokumentācijas daļas"?

## Kā aizpildīt būvniecības ieceres iesniegumu?

Kā aizpildīt būvniecības ieceres iesniegumu

# KĀ AIZPILDĪT BŪVNICĪBAS IECERES IESNIEGUMU?



NACIONĀLAIS ATĪSTĪBAS PLĀNS 2020



EIROPAS SAVIENĪBA  
Eiropas Reģionālās attīstības fonds

IEGULDĪJUMS TAVĀ NĀKOTNĒ

Būvniecības informācijas sistēma

BŪVNICĪBAS INFORMĀCIJAS SISTĒMA

Palīdzība Panelis

## DARBA UZSĀKŠANA BŪVNICĪBAS INFORMĀCIJAS SISTĒMĀ

### JAUNAS BŪVNICĪBAS UZSĀKŠANA

Kur un kā izvēlēties jaunu būvniecības ieceres iesniegumu?

Kā aizpildīt būvniecības ieceres iesniegumu?

Kā aizpildīt būvniecības ieceres iesnieguma sadaļu "Ierosinājumi"?

Kā aizpildīt būvniecības ieceres iesnieguma sadaļu "Ziņas par būvi"?

Kā aizpildīt būvniecības ieceres iesnieguma sadaļu "Ziņas par zemi"?

Kā aizpildīt būvniecības ieceres iesnieguma sadaļu "Iesaistītie dalībnieki"?

Kā aizpildīt būvniecības ieceres iesnieguma sadaļu "Papildus informācija"?

Kā izveidot būvniecības projekta (ieceres dokumentācijas) struktūru?

Kā pievienot būvniecības projekta (ieceres dokumentācijas) saturu?

Kā aizpildīt būvniecības ieceres

## Kur un kā izvēlēties jaunu būvniecības ieceres iesniegumu?

Lai izveidotu jaunu būvniecības ieceres iesniegumu, lietotājs, pēc pieslēgšanās sistēmai, galvenajā panelī iet uz sadaļu 'BŪVNICĪBAS DARBA VIETA' un izvēlas 'JAUNA BŪVNICĪBA'.

The screenshot shows the main dashboard of the 'BŪVNICĪBAS INFORMĀCIJAS SISTĒMA'. A red box highlights the 'BŪVNICĪBAS DARBA VIETA' menu item, which contains two sub-items: 'MAJA BŪVNICĪBA' and 'JAUNA BŪVNICĪBA'. A red arrow points to 'JAUNA BŪVNICĪBA'. Other visible elements include 'PUBLISKAIS PORTĀLS', 'REĢISTRU E-PAKALPOJUMI', 'LIETOTĀJA ROKASGRĀMATA', 'BIEŽĀK UZDOTIE JAUTĀJUMI', and 'MANI DATI'.



Būvniecības valsts kontroles birojs

# Būvniecības informācijas sistēmas klientu atbalsts

✓ Saziņa elektroniski autorizējoties:

- <https://bis.gov.lv/bisp/>
- <https://bis.gov.lv/bis/lv/login>
- <https://bis.gov.lv/bis2/lv/login>

✓ Saziņa pa tālruni: 62004010





Būvniecības valsts kontroles birojs

# Problēmas pieteikums no BIS2 (I)

BIS

## Autorizācija

E-pasts:

Parole:



IEGULDĪJUMS TAVĀ NĀKOTNĒ



NACIONĀLAIS  
ATTĪSTĪBAS  
PLĀNS 2020



EIROPAS SAVIENĪBA  
Eiropas Reģionālās  
attīstības fonds

IEGULDĪJUMS TAVĀ NĀKOTNĒ

1. Iet uz -> <https://bis.gov.lv/bis2/lv/login>
2. Autorizēties

Izmantoti Valsts adrešu reģistra informācijas sistēmas dati un Nekustamā Īpašuma valsts kadastra informācijas sistēmas dati, 2018. gads  
© 2018, BIS.lv | Build: 190bc (20180927220008) (production)



# Problēmas pieteikums no BIS2 (II)

Būvniecības valsts kontroles birojs

BIS Darba uzdevumi Būvniecības lietas Palīdzība Būvniecības valsts kontroles birojs

Būvniecības lieta	<input type="text"/>	Uzdevums	<input type="text"/>
Adrese	<input type="text"/>	Datums	<input type="text"/>
Statuss	<input type="text"/>	Izpildīt līdz	<input type="text"/>
Atbildīgais	<input type="text"/>	Plānotais datums	<input type="text"/>
Atlasīšanas kritērijs	Mani uzdevumi		

Meklēt Notīrīt Izvērstā meklēšana

3. Izvēlēties -> «Ziņot par problēmu»

Statuss	Uzdevums	Atlikušais termiņš	Reģistrācijas datums	Būvniecības lieta	Adrese	Objekta nosaukums	Atbildīgais
Šobrīd nav neviena pildāma uzdevuma							




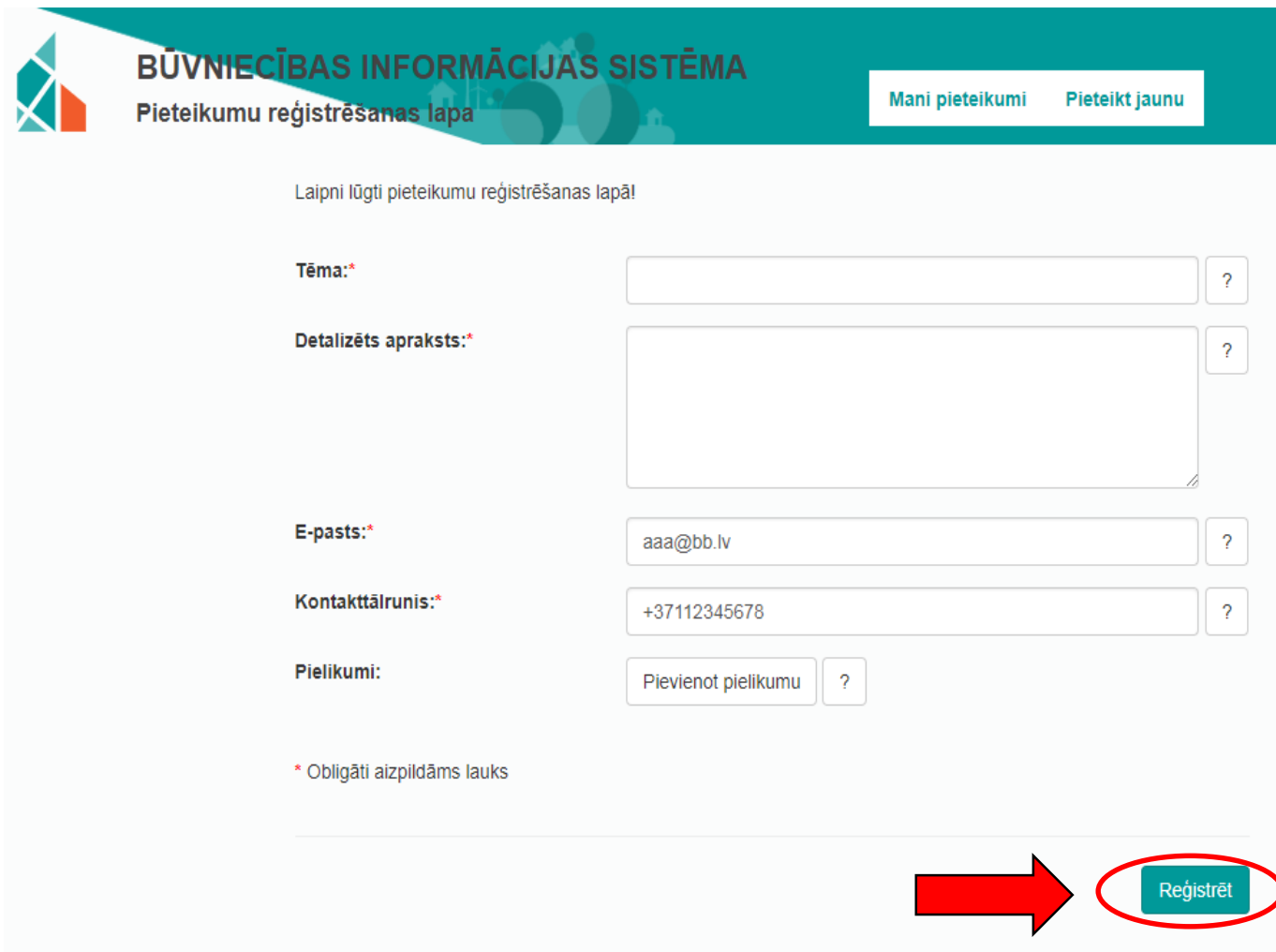
Izmantoti Valsts adrešu reģistra informācijas sistēmas un Nekustamā īpašuma valsts kadastra informācijas sistēmas dati, 2018. gads  
© 2018, BIS.lv | Build: 213cf (20180927172655) (p. prod) | [Ziņot par problēmu](#)



# Problēmas pieteikumu reģistrēšanas lapa (I)

Būvniecības valsts kontroles birojs

1. «**Tēma**» - īss problēmas apraksts/nosaukums
2. «**Detalizēts apraksts**» - konkrēts problēmsituācijas apraksts, veiktās darbības, kas nav izdevušās vai sistēmas uzlabojumu priekšlikums
3. «**E-pasts**» - lauks aizpildās automātiski, to ir iespējams mainīt
4. «**Kontakttālrunis**» - lauks aizpildās automātiski, to ir iespējams mainīt
5.  «**Pielikumi**» - ekrānšāviņš, kas palīdz BIS klientu atbalstam labāk izprast pieteikto problēmu – **loti ieteicams tos pievienot VISIEM pieteikumiem !!!**
6. «**Reģistrēt**» - kad pieteikuma apraksts ir gatavs, izvēlas šo pogu, un Jūsu pieteikums tiek reģistrēts



**BŪVNICĪBAS INFORMĀCIJAS SISTĒMA**  
Pieteikumu reģistrēšanas lapa

Mani pieteikumi   Pieteikt jaunu

Laipni lūgti pieteikumu reģistrēšanas lapā!

Tēma:\*  ?


Detalizēts apraksts:\*  ?

E-pasts:\*  ?

Kontakttālrunis:\*  ?

Pielikumi:  ?

\* Obligāti aizpildāms lauks





# Problēmas pieteikumu reģistrēšanas lapa (II)

Būvniecības valsts kontroles birojs

1. «**Mani pieteikumi**» - iespējams apskatīt visus izveidotos pieteikumus un sekot līdzi to statusam
2. «**Sistēmas daļa**» - lauks aizpildās automātiski atbilstoši sistēmas daļai (BISP, BIS1, BIS2), no kuras tiek veikts pieteikums
3. «**Reģistrācijas datums**» - datums un laiks, kad tika izveidots pieteikums
4. «**Pēdējo izmaiņu datums**» - datums un laiks, kad tika veiktas kādas izmaiņas pieteikumā no klientu atbalsta vai lietotāja puses
5. «**Tēma**» - lietotāja norādītā problēmpieteikuma tēma
6. «**Statuss**» - pieteikuma statuss, kas ļauj izsekot pieteikuma risināšanas gaitu
7. «**Pēdējais komentārs**» - lauks, kurā veicama saziņa ar BIS klientu atbalstu. Laukā uzrādās jaunākais komentārs

ID	Sistēmas daļa	Reģistrācijas datums ▼	Pēdējo izmaiņu datums	Statuss	Tēma	Pēdējais komentārs
BPT-PTK-145	BisPublic	04.10.2018. 15:26	04.10.2018. 15:39	Reģistrēts	Problēma Nr.3	Iciudsvsarrr 8iuf98iuv joigerhwoiutfrh8i3 hiuefhewhy9ofr Iciudsvsarrr 8iuf98iuv joigerhwoiutfrh8i3 hiuefhewhy9ofr Iciudsvsarrr 8iuf98iuv joigerhwoiutfrh8i3 hiuefhewhy9ofr Iciudsvsarrr 8iuf98iuv ...
BPT-PTK-135	BisPublic	04.10.2018. 09:38	04.10.2018. 15:37	Reģistrēts	Problēma Nr.2	Sniedzu informāciju!
BPT-PTK-134	BisPublic	04.10.2018. 09:37	04.10.2018. 09:37	Reģistrēts	Problēma Nr.1	

Pieteikumu skaits: 3



# Problēmas pieteikumu reģistrēšanas lapa (III)

Būvniecības valsts kontroles birojs

1. «**Pieteikt jaunu**» - iespējams izveidot jaunu pieteikumu

**BŪVNICĪBAS INFORMĀCIJAS SISTĒMA**  
Pieteikumu reģistrēšanas lapa

Mani pieteikumi **Pieteikt jaunu** ←

Meklēt...

ID	Sistēmas daļa	Reģistrācijas datums ▼	Pēdējo izmaiņu datums	Statuss	Tēma	Pēdējais komentārs
BPT-PTK-145	BisPublic	04.10.2018. 15:26	04.10.2018. 15:39	Reģistrēts	Problēma Nr.3	Iciudsvsarrr 8iuf98iuv joigerhwoiutfrh8i3 hiuefnewhy9ofr Iciudsvsarrr 8iuf98iuv joigerhwoiutfrh8i3 hiuefnewhy9ofr Iciudsvsarrr 8iuf98iuv joigerhwoiutfrh8i3 hiuefnewhy9ofr Iciudsvsarrr 8iuf98iuv ...
BPT-PTK-135	BisPublic	04.10.2018. 09:38	04.10.2018. 15:37	Reģistrēts	Problēma Nr.2	Sniedzu informāciju!
BPT-PTK-134	BisPublic	04.10.2018. 09:37	04.10.2018. 09:37	Reģistrēts	Problēma Nr.1	

Pieteikumu skaits: 3





# Problēmas pieteikumu reģistrēšanas lapa (IV)

Būvniecības valsts kontroles birojs

**BŪVNICĪBAS INFORMĀCIJAS SISTĒMA**  
Pieteikumu reģistrēšanas lapa

Mani pieteikumi   Pieteikt jaunu

Meklēt...

ID	Sistēmas daļa	Reģistrācijas datums ▼	Pēdējo izmaiņu datums	Statuss	Tēma	Pēdējais komentārs
BPT-PTK-145	BisPublic	04.10.2018. 15:26	04.10.2018. 15:39	Reģistrēts	Problēma Nr.3	Iciudsvsarrr 8iufrr98iuv joigerhwoiutfrh8i3 hiueffewhy9ofr Iciudsvsarrr 8iufrr98iuv joigerhwoiutfrh8i3 hiueffewhy9ofr Iciudsvsarrr 8iufrr98iuv joigerhwoiutfrh8i3 hiueffewhy9ofr Iciudsvsarrr 8iufrr98iuv ...
BPT-PTK-135	BisPublic	04.10.2018. 09:38	04.10.2018. 15:37	Reģistrēts	Problēma Nr.2	Sniedzu informāciju!
BPT-PTK-134	BisPublic	04.10.2018. 09:37	04.10.2018. 09:37	Reģistrēts	Problēma Nr.1	

Pieteikumu skaits: 3

1. **Noklikšķinot** uz konkrēta pieteikuma, atveras pieteikuma pilnais skats, kurā redzama plašāka informācija par pieteikumu





# Problēmas pieteikumu reģistrēšanas lapa (V)

Būvniecības valsts kontroles birojs

1. **Atverot pieteikumu**, redzama visa ar pieteikumu saistītā informācija
2. **«Pievienot pielikumu»** - nepieciešamības gadījumā iespējams pievienot papildus pielikumus
3. **«Saglabāt pielikumu»** - poga, ar kuras palīdzību sistēmā tiek augšupielādēti papildus pievienotie pielikumi
4. **«Pievienot komentāru»** - lauks, kurā notiek saziņa ar BIS klientu atbalstu
5. **«Komentāri»** - lauks, kurā redzama secīga sarakste ar BIS klientu atbalstu
6. **«Aizvērt»** - poga, ar kuru pieteikums tiek aizvērts, un lietotājs tiek novirzīts uz «Mani pieteikumi» sadaļu

**BŪVNICĪBAS INFORMĀCIJAS SISTĒMA**  
Pieteikumu reģistrēšana

Meklēt...

ID	Sistēmas daļa
BPT-PTK-145	BisPublic
BPT-PTK-135	BisPublic
BPT-PTK-134	BisPublic

Pieteikumu skaits: 3

**Reģistrācijas datums:** 04.10.2018. 09:38

**Pēdējo izmaiņu datums:** 04.10.2018. 15:37

**Tēma:** Problēma Nr.2

**Statuss:** Reģistrēts

**Sistēmas daļa:** BisPublic

**Detalizēts apraksts:** Problēmas detalizēts apraksts, veiktie soļi, kas nav izdevušies.

**Pielikumi:** terzetava4.PNG, terzetava5.PNG, terzetava6.PNG, terzetava7.PNG, terzetava8.PNG, terzetava9.PNG, terzetava10.PNG, terzetava11.PNG

**Pievienot pielikumu** (red circles)

**Saglabāt pielikumu**

**Komentāri:**

Komentāra teksta ievade

**Pievienot komentāru** (red circles)

Kristīne Blūma (BVKB) [04.10.2018 11:03]: Lūdzam sniegt papildus informāciju!  
Es [04.10.2018 15:24]: Sniedzu informāciju!

**Aizvērt**

**Ārējais komentārs**

ludsvsarrr 8iuf98iuv  
gerhwoiutfrh8i3 hiuefhewhy9ofr  
ludsvsarrr 8iuf98iuv  
gerhwoiutfrh8i3 hiuefhewhy9ofr  
ludsvsarrr 8iuf98iuv  
gerhwoiutfrh8i3 hiuefhewhy9ofr  
ludsvsarrr 8iuf98iuv ...  
niedzu informāciju!



Būvniecības valsts kontroles birojs

# Paldies par uzmanību!

✓ Saziņa elektroniski autorizējoties:

- <https://bis.gov.lv/bisp/>
- <https://bis.gov.lv/bis/lv/login>
- <https://bis.gov.lv/bis2/lv/login>

✓ Saziņa pa tālruni: 62004010

